

# Financer les projets de **Recherche & Innovation** dans la **filière solaire**

Guilhem THOMASSET & Aline CHABOT  
Journées Nationales de l'Énergie Solaire - Mercredi 25 août 2021



## ■ PRESENTATION DU POLE DE COMPETITIVITE DERBI

## ■ PANORAMA DES DISPOSITIFS DE FINANCEMENT

### ■ En collaboration avec des entreprises

#### ■ Dispositifs internationaux

Temps d'échange & REX

#### ■ Dispositifs nationaux

Temps d'échange

### ■ Dédiés aux chercheurs

#### ■ Dispositifs internationaux

#### ■ Dispositifs nationaux

Temps d'échange final



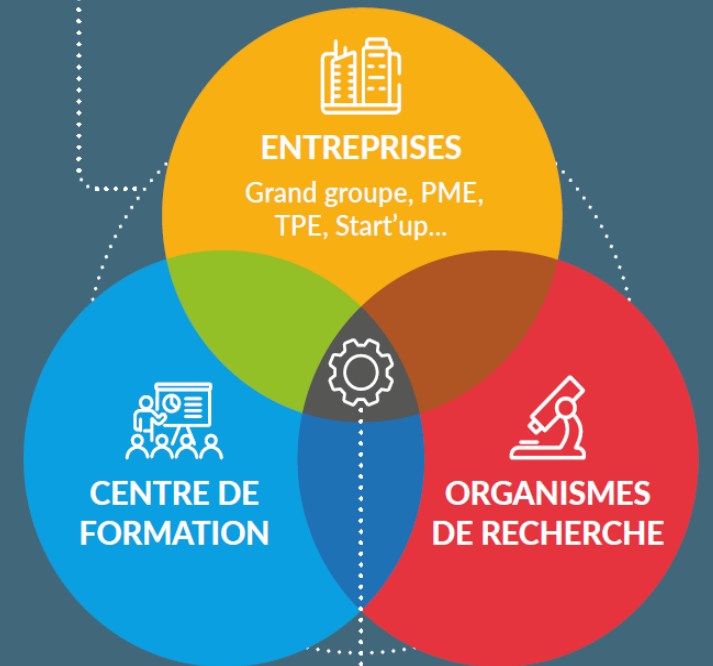
# LE PÔLE DE COMPÉTITIVITÉ DERBI

## AU SERVICE DE LA TRANSITION ÉNERGÉTIQUE



Le pôle DERBI est l'un des premiers pôles de compétitivité créés en 2005 et fait partie des 55 pôles nationaux labellisés par l'Etat pour la période 2019/2022.

**DÉFINITION :** Rassemblement sur un territoire donné et une thématique donnée d'entreprises, d'organismes de recherche et de centres de formation



**MISSION :** Développer la croissance économique et les emplois via le soutien à l'innovation collaborative

### NOS FILIÈRES D'EXCELLENCE



SOLAIRE



BÂTIMENT DURABLE



ÉOLIEN



BIOMASSE ÉNERGIE



STOCKAGE D'ÉNERGIE



GÉOTHERMIE BASSE T°



RÉSEAUX INTELLIGENTS



NUMÉRIQUE



HYDRAULIQUE



HYDROGÈNE



GAZ "VERT"

# NOS DOMAINES D'ACTIVITÉS STRATÉGIQUES (DAS)

*L'activité du pôle se structure autour de 3 DAS représentatifs de ces problématiques et complétés par 2 DAS transverses :*

La mission du pôle est d'accompagner l'innovation afin de répondre aux enjeux liés à la transition énergétique dans les territoires :

- Digitalisation des systèmes énergétiques
- Territorialisation des politiques énergétiques
- Evolution des usages et du rôle des consommateurs
- Décentralisation des actifs de production
- Décarbonation des mix énergétiques

**PRODUCTION D'ÉNERGIE  
RENOUVELABLE ADAPTÉE  
AU TERRITOIRE**



**RÉSEAUX  
ÉNERGÉTIQUES  
INTELLIGENTS**



**EFFICACITÉ ÉNERGÉTIQUE  
ET NOUVEAUX USAGES  
ÉNERGÉTIQUES**



**NUMÉRIQUE ET DIGITAL**



**ENJEUX SOCIÉTAUX ET FORMATION**

## ACTUALITE - PARTENARIATS



L'INPI et l'AFPC s'engagent à travers Alliance PI dans un programme d'accompagnement destiné à renforcer le volet propriété intellectuelle des collaborations public-privé.

---



La labellisation des projets collaboratifs innovants, délivrée par les Pôles de compétitivité, **est officiellement prise en compte dans les candidatures aux appels à projets de Bpifrance !**

---



La labellisation des projets délivrée par les Pôles de compétitivité est prise en compte dans les candidatures aux appels à projets de l'ANR.

Le pôle accompagne ses membres et partenaires depuis l'émergence d'un projet innovant jusqu'à la mise sur le marché d'un produit ou d'un service.



## ÉMERGENCE

Le pôle communique auprès de ses adhérents les annonces des AAP (régionaux/nationaux/européens) et AAP DERBI spécifiques au pôle, organise des événements thématiques et des rencontres BtoB entre membres du réseau et assure le suivi individuel de ses adhérents pour identifier les opportunités d'innovation et de projets collaboratifs à accompagner.



## QUALIFICATION

Le pôle étudie la stratégie de l'entreprise et son positionnement, identifie les verrous technologiques et les besoins en compétences, et qualifie la typologie de projet en vue d'identifier le financement approprié.



## MONTAGE

Le pôle aide à la structuration du projet et identifie les guichets de financement. Le pôle utilise des documents type élaborés en interne.



## EXPERTISE

Le pôle apporte conseil et expertise sur le projet, approfondit la faisabilité technico-économique et de l'impact du projet, amène vers la labellisation par le comité d'évaluation et fait le lien avec les financeurs et l'accès aux aides publiques à l'innovation.



## SUIVI

Le pôle assure le suivi de l'avancement du projet et accompagne à la gestion d'imprévus.



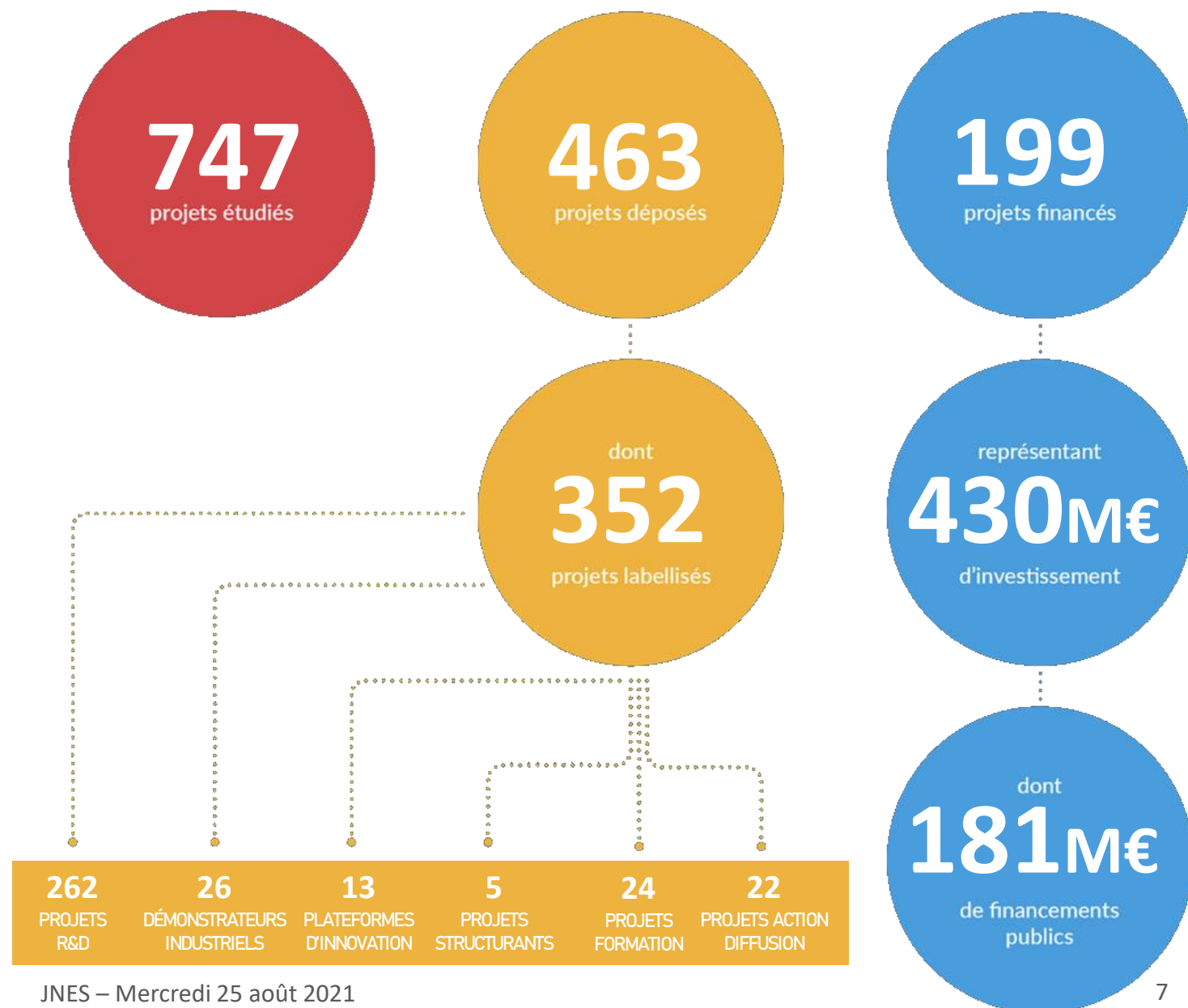
## VALORISATION

Le pôle valorise les résultats du projet, mesure les retombées et met en relation avec de futurs clients, partenaires commerciaux et collectivités.

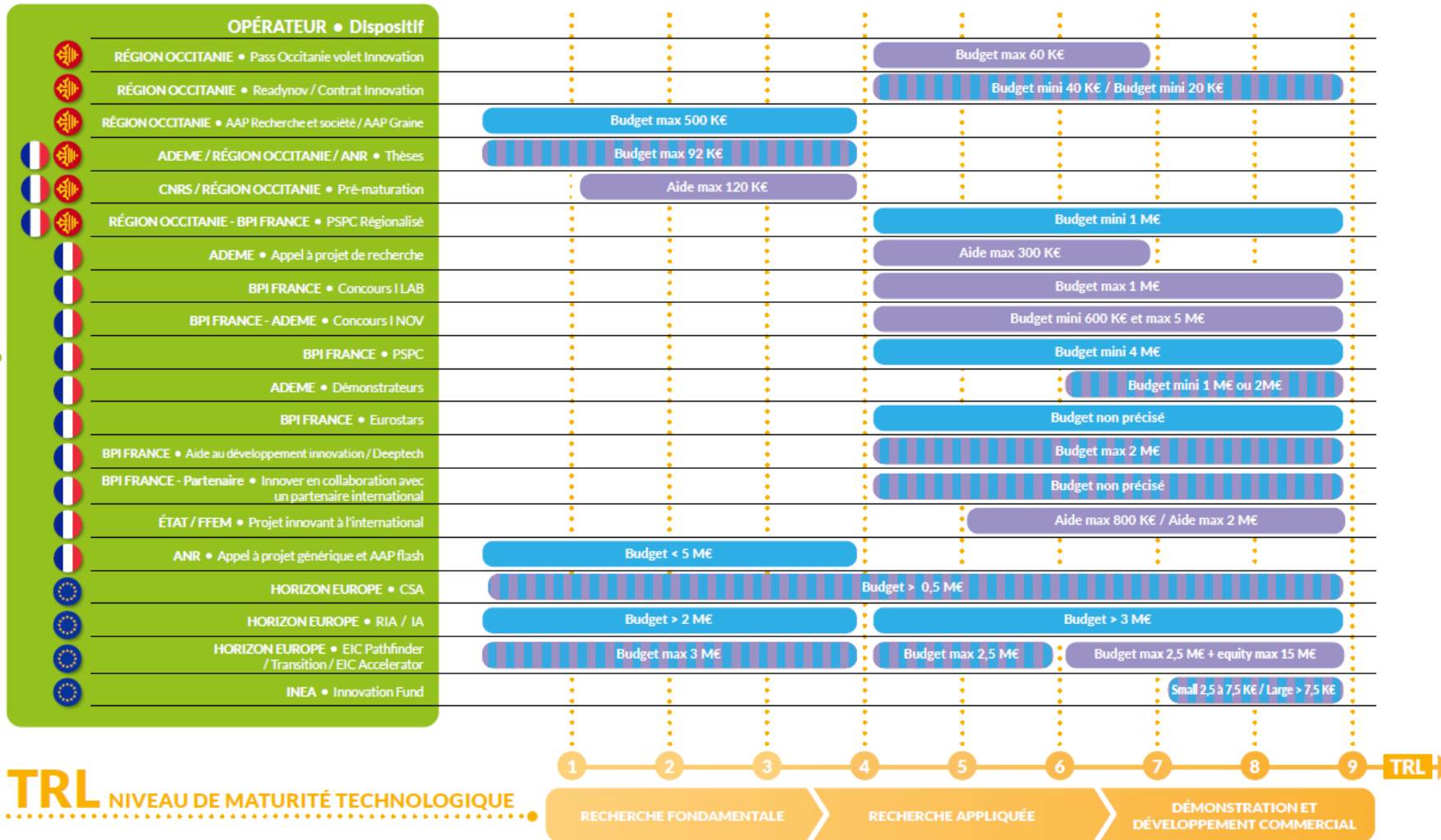


La labellisation des projets innovants est une des missions réalisées par les pôles de compétitivité pour le compte des pouvoirs publics.

Elle contribue à la fois au processus d'amélioration des projets et à celui de sélection des projets garantissant un certain niveau de qualité.



## APPELS À PROJET DE SOUTIEN À L'INNOVATION



**De nombreuses opportunités et dispositifs de soutien..**

- financement au niveau régional, national ou européen
- plans de relance, Green Deal, Investissement d'avenir

**..et des critères discriminants**

- maturité technologique
- budget total
- structure (PME, GG, labo..)
- exigence de consortium
- nature des dépenses
- nature de l'aide
- thématiques spécifiques
- ...

Données et limites n'engageant pas le financeur et susceptibles d'être modifiées.

### TRL NIVEAU DE MATURITÉ TECHNOLOGIQUE



**LÉGENDE :**

- candidatures en consortium
- candidatures individuelles
- candidatures individuelles ou en consortium

CSA Coordination and Support Action  
 EIC European Innovation Council  
 IA Innovation Action  
 PSPC Projets Structurants pour la Compétitivité  
 RIA Research and Innovation Action  
 INEA Innovation and Networks Executive Agency

\*Principaux et récurrents appels à projet - liste non exhaustive.



# FINANCER L'INNOVATION

## STIMULER VOTRE CAPACITÉ À INNOVER

Newsletter mensuelle  
Appels à projets & Innovation

Newsletter Juillet 2021

JNES – Mercredi 25 août 2021



**DERBI** Newsletter  
Pôle de compétitivité  
Pyrénées - Méditerranée

### APPELS À PROJETS & INNOVATION

• Juillet 2021

Cher.e adhérent.e,

L'équipe du pôle DERBI se mobilise chaque mois afin de vous apporter **une actualité à jour et pertinente des appels à projets et guichets de financement** vous permettant d'accompagner vos projets innovants en matière de transition énergétique.

>>> Le mois de juin est marqué par la **signature d'un accord partenarial entre BPI France et l'Association française des pôles de compétitivité**.  
Résultat ? Une meilleure prise en compte du label DERBI lors du dépôt de vos projets auprès des guichets BPI France !

>>> En juillet, **les appels à projets européens sont à l'honneur avec l'ouverture des guichets du nouveau Programme Horizon Europe pour la Recherche et l'Innovation**.  
Attention ! Selon les thématiques, certains appels à projets se clôturent le 19 octobre 2021 et d'autres le 5 janvier 2022.

>>> Nous attirons également votre attention sur la **clôture prochaine au 30 septembre 2021, de l'appel à projets régional READYNOV**. N'attendez plus pour faire labelliser votre projet !  
De nombreuses solutions de financement existent : nous sommes là pour vous aider à identifier et à rencontrer votre financeur. Vous trouverez ci-dessous tous les guichets en cours. Nhésitez pas à nous contacter pour en savoir plus !

---

 SOUTIEN À  
**L'INNOVATION** *Financez vos projets !*

Retrouvez ici les appels à projets accompagnés et labellisés par le Pôle DERBI.  
Identifiez l'appel à projets adapté à vos ambitions :

[Régional](#)   [National](#)   [Européen](#)   [International](#)   [Concours](#)

---

### APPELS A PROJETS : REGION OCCITANIE

---

#### READYNOV

L'appel à projet vise à soutenir les projets innovants collaboratifs en vue de favoriser la collaboration entre entreprises et organismes de recherche, renforcer les compétences en R&D dans les PME/ETI régionales pour créer de l'emploi qualifié, faire émerger de nouveaux produits ou services générateurs de croissance et d'emploi, contribuer à la structuration de filières régionales, contribuer à l'émergence d'innovations sur l'ensemble des territoires y compris hors métropoles, inciter les entreprises à engager une première démarche d'innovation.

**Bénéficiaires :** Entreprise – Organismes de recherche – Centre technique industriel – CRITT – associations (sous conditions) situé sur le territoire de la région Occitanie.

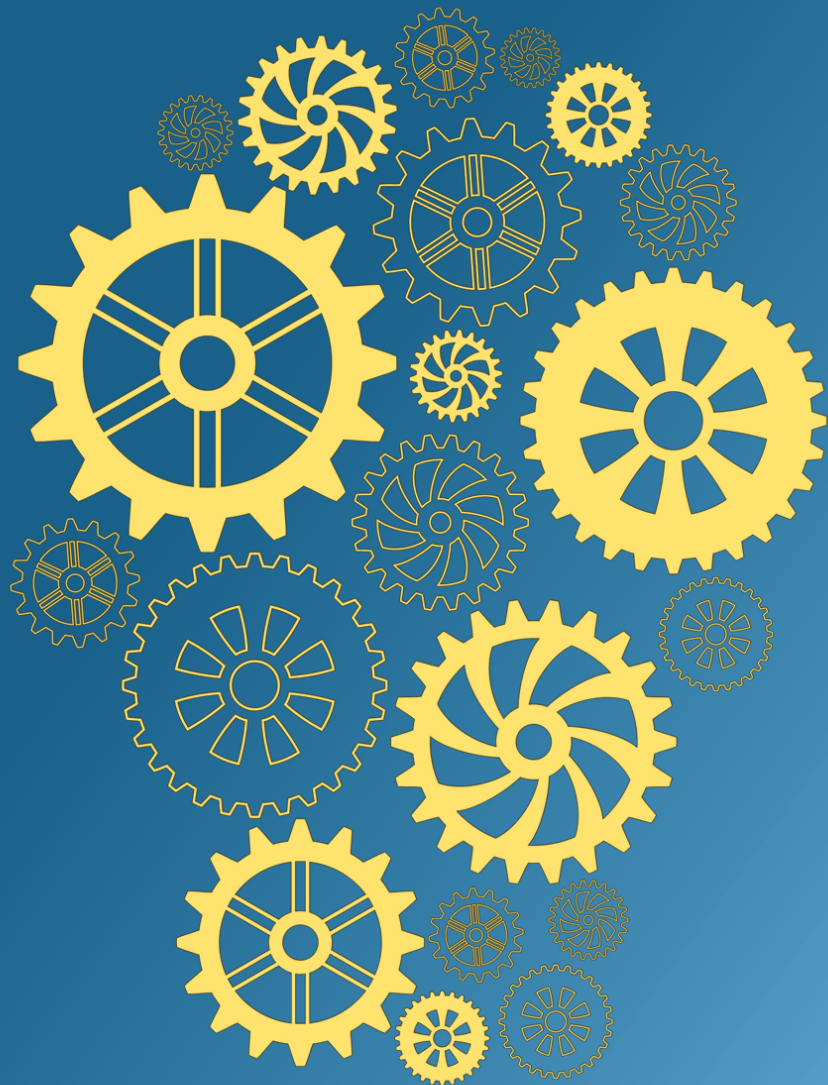
**Modalités :** Projets collaboratifs. Subvention et/ou avance remboursable

**Niveau TRL attendu :** 4 à 9

**Clôture :**  
Dimanche 28 février 2021

[En savoir plus](#)





# PANORAMA DES DISPOSITIFS DE FINANCEMENT

## COLLABORATION LABORATOIRES & ENTREPRISES

---

- **Dispositifs internationaux**
  - Horizon Europe
  - ANR
  - Leap-RE
  - Fonds Français pour l'Environnement Mondial
  - LIFE
  - Eurostars
- **Dispositifs nationaux**
  - France Relance – PIA4
  - Autres



## Pilier 1

Science d'excellence

Conseil européen de la recherche

Actions Marie Skłodowska-Curie

Infrastructures de recherche



## Pilier 2

Problématiques mondiales et compétitivité industrielle européenne

- Pôles
- Santé
  - Culture, créativité et société inclusive
  - Sécurité civile pour la société
  - Numérique, industrie et espace
  - Climat, énergie et mobilité
  - Alimentation, bioéconomie, ressources naturelles, agriculture et environnement

Centre commun de recherche



## Pilier 3

Europe plus innovante

Conseil européen de l'innovation

Écosystèmes européens d'innovation

Institut européen d'innovation et de technologie

## Élargir la participation et renforcer l'espace européen de la recherche

Élargir la participation et développer l'excellence

Réformer et consolider le système européen de R&I

## RIA – RESEARCH AND INNOVATION ACTIONS



Collaboratif



Subvention 100%  
De 2,5 à 15 M€



TRL  
1 à 6

### CONCENTRATION ET SOLAIRE THERMODYNAMIQUE

HORIZON-CL5-2021-D3-03-06

Novel approaches to concentrated solar power (CSP)

Ouverture : 2 septembre 2021 - Clôture : 23 février 2022



Budget  
3 M€



TRL  
1 à 4/5

### OPTIMISATION DE LA COLLECTE ET STRATEGIE DE CONVERSION DE LA RESSOURCE

HORIZON-CL5-2022-D3-02-04

Technological interfaces between solar fuel technologies and other renewables

Ouverture : 26 mai 2022 - Clôture : 27 octobre 2022



Budget  
3 à 5 M€



TRL  
1 à 4

### PHOTO-PROCÉDÉS

HORIZON-CL5-2022-D3-03-03

Efficient and circular artificial photosynthesis

Ouverture : 6 septembre 2022 - Clôture : 10 janvier 2023



Budget  
3 à 5 M€



TRL en fin de projet  
1 à 5

## RIA – EIE SCALING UP DEEP TECH ECOSYSTEMS

Clôture : 10 novembre 2021



Vise à **développer des écosystèmes d'innovation dans des domaines technologiques liés à des infrastructures de recherche et technologie pan-européenne en finançant des projets pilotes dans plusieurs domaines technologiques** (cascade funding).

Il s'agit d'identifier et subventionner les opportunités avec le plus fort potentiel vers une application industrielle avec une valeur sociétale ou marchande.



### Collaboratif

Au moins un des partenaires est une infrastructure de recherche et technologie pan-européenne.



Budget max  
**5 M€**



TRL  
**2 à 6**

## IA – INNOVATION ACTIONS



**Collaboratif**



Subvention 100% pour les  
partenaires académiques  
**De 3 à 15 M€**



TRL  
**4 à 8**

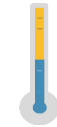
## STOCKAGE ET GESTION DE L'INTERMITTENCE

Ouverture : 14 octobre 2021 - Clôture : 26 avril 2022

- HORIZON-CL5-2022-D3-01-11  
Demonstration of innovative forms of storage and their successful operation and integration into innovative energy systems and grid Architectures
- HORIZON-CL5-2022-D3-01-14  
Thermal energy storage solutions



Montant  
**7 à 8 M€**



TRL  
**4 à 6/7**

## CONCENTRATION ET SOLAIRE THERMODYNAMIQUE

Ouverture : 6 septembre 2022 - Clôture : 10 janvier 2023

- HORIZON-CL5-2022-D3-03-01  
Innovative components and/or sub-systems for CSP plants and/or concentrating solar thermal installations



Montant  
**5,5 M€**



TRL  
**4 à 6/7**

## BÂTIMENTS ET VILLES SOLAIRES

- Divers AAP transversaux bâtiments et ville durable sont proposés dans le programme de travail Horizon Europe dédié à l'énergie  
[Portail Funding & tender opportunities](#)

## EIC – EUROPEAN INNOVATION COUNCIL

Instrument	Quel appel ?	Thématiques	Consortium (équipe)	Qui ?	TRL	Doc. Scientif.	Montant	Budget total	Deadline
<b>EIC Pathfinder =</b> Recherche amont et multidisciplinaire inspirée par une ambition technologique à long terme en rupture <b>Objf : arriver à une preuve de concept pour le développement futur de cette technologie</b>	EIC Pathfinder Open	Non thématique	Collaboratif (min 3 pays)	Tout type de partenaires: organismes de recherche, universités, PME, start up...	1 à 3/4	17 A4 pages	3 M€	170 M€	19-mai-21
	EIC Pathfinder Challenges	1. Awareness inside 2. Measure & stimulate activity in brain tissue 3. Emerging Technologies in Cell & Gene Therapy 4. Novel routes to green hydrogen production 5. Engineered living materials	Collaboratif (min 2 entités légales de pays différents mais dépend des topics) ou une seule entité légale	Tout type de partenaires: organismes de recherche, universités, PME, start up... sauf grands groupes si mono-bénéficiaire	2 à 4	25 A4 pages	4 M€	133 M€	27-oct-21
<b>EIC Transition =</b> Valorisation des résultats obtenus dans des projets: - Pathfinder (mais aussi FET open et Pro-active sous conditions) et FET flagship (dont eranet sous fet) - ERC PoC (proof of concept) <b>Objf : faire avancer des innovations révolutionnaires avec perspective claire d'applications vers un nouveau marché</b>	EIC Transition Open	Non thématique	Mono bénéficiaire ou petit consortium (max 5 entités et minimum 2 pays différents)	Ouvert à tout type d'innovateurs (universités, organismes de recherche, PME, start up, end users...) - sf grands groupe si mono-bénéficiaire	4 à 5/6	25 A4 pages	2,5 M€ ou plus si justifié	61 M€	22-sept-21
	EIC Transition Challenges	1. Medical devices 2. Energy harvesting and storage technologies	Mono bénéficiaire ou petit consortium (max 5 entités et minimum 2 pays différents)	Ouvert à tout type d'innovateurs (universités, organismes de recherche, PME, start up, end users...) - sauf grands groupes si mono-bénéficiaire	4 à 5/6	25 A4 pages	2,5 M€ ou plus si justifié	40,85M€	22-sept-21

### EIC TRANSITION OPEN

Clôture : 22 septembre 2021



Projets de R&D qui capitalisent des résultats générés par des projets déjà terminés de type PATHFINDER ou FET



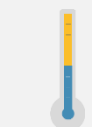
Individuel ou Collaboratif



Subvention : **100%** des coûts éligibles



Budget moyen : **2,5 M€**



TRL **4 à 5/6**

## M-ERA. NET 3 CALL 2021



Clôture phase 2 : 17 novembre 2021



Financer des projets innovants sur les technologies de matériaux et batteries : Modélisation pour l'ingénierie de matériaux et procédés; Surfaces, revêtements et interfaces innovantes; Composites hautes performances; Matériaux fonctionnels; Matériaux pour la fabrication additive.  
Durée : 36 mois max.

## ERA-NET Cofund « URBAN TRANSFORMATION CAPACITIES »

Clôture phase 2 : 23 septembre 2021



Projets transnationaux et interdisciplinaires de R&I : capacité de transformation et de transition des systèmes urbains, des villes, des quartiers vers un état et un fonctionnement plus durable.  
1. Economie circulaire urbaine; 2. Ecosystèmes urbains d'innovation et initiatives innovantes à l'échelle locale; 3. Infrastructures urbaines et environnement bâti robustes et résilients. Durée : 36 mois max.

## PHOTOCHEMIE SOLAIRE / SOLAR-DRIVEN CHEMISTRY 2

Clôture pré propositions : 29 Octobre 2021



Financement de projets de recherche internationaux d'excellence entre l'Allemagne (DFG), la Finlande (AF), la France (ANR), la Pologne (NCN), la Suisse (SNSF) et la Turquie (TUBITAK).  
Transformation photochimique de petites molécules abondantes (CO<sub>2</sub>, H<sub>2</sub>O, N), en substances chimiques plus utiles, pouvant être stockées, à l'aide du rayonnement solaire. Durée : 24 à 36 mois.



### Collaboratif

3 entités légales issues de 2 Etats membres participants ou pays associés différents.



Subvention : **100%** pour les partenaires académiques.



TRL  
1 à 5



### Collaboratif

3 entités légales issues de 3 Etats membres participants ou pays associés différents.



Subvention : **100%** pour les partenaires académiques.  
Jusqu'à 300 K€.



TRL  
1 à 7

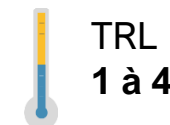


### Collaboratif

2 à 4 partenaires de 2 à 4 Etats membres participants ou pays associés différents.



Subvention : jusqu'à 250 K€ pour le partenaire français



TRL  
1 à 4





## LEAP RE (Long term Europe Africa Partnership on Energy)

Clôture 2<sup>e</sup> phase : 15 septembre 2021



Partenariat Europe / Afrique pour tout projets transnationaux de recherche et d'innovation dans les énergies renouvelables, couvrant la production, la transformation, le stockage et l'utilisation de l'énergie (notamment « systèmes solaires autonomes » et « smart grid pour applications off grid »).  
Durée : 12 à 36 mois.



### Collaboratif

Au moins 2 partenaires africains et 2 partenaires européens.



Subvention : **100%** des coûts éligibles.



Budget : **de 1 à 2 M€**  
Jusqu'à **600 K€** par partenaire.



TRL  
**2 à 6**

## FONDS FRANÇAIS POUR L'ENVIRONNEMENT MONDIAL

Ouvert au fil de l'eau



Projet pilote et innovant, conciliant environnement et développement local, encourageant la transition énergétique des pays en développement (axes « Transition énergétique et villes résilientes » et « Cycle de vie des produits, pollutions, déchets »). Priorité: Afrique subsaharienne et Méditerranée.  
Durée : 5 ans max.



### Individuel ou Collaboratif



Subvention : **30 à 50%** des coûts éligibles.



Montant de l'aide  
**De 500 K€ à 2 M€**



TRL  
**5 à 9**



## LIFE – CLIMATE CHANGE MITIGATION

Clôture : 30 novembre 2021



Projet d'Action Standard. Vise à développer, démontrer et promouvoir des techniques, des méthodes et des approches, et/ou à contribuer à une base de connaissances et à l'application de meilleures pratiques.  
Axe « énergies renouvelables ». Max 10 ans.



**Individuel ou Collaboratif**



Subvention : **60%** des coûts éligibles



Montant de l'aide  
**Entre 1 et 5 M€**



TRL  
**4 à 9**

## LIFE – CLEAN ENERGY TRANSITION

Clôture : 12 janvier 2022



Visent à faciliter la transition vers une économie basée sur les énergies renouvelables, climatiquement neutre et résiliente, en finançant des actions de coordination et de soutien à travers l'Europe (activités de capacity-building, amélioration des compétences, sensibilisation, éducation, mobilisation d'investissements). 18 AAP ouverts



**Collaboratif**

Au moins 3 partenaires de 3 Etats membres et associés.



Subvention **95%** des coûts éligibles.



# PROCHAINEMENT



## EUROSTARS



Projet orienté marché associant entreprises et partenaires académiques issus de pays différents.



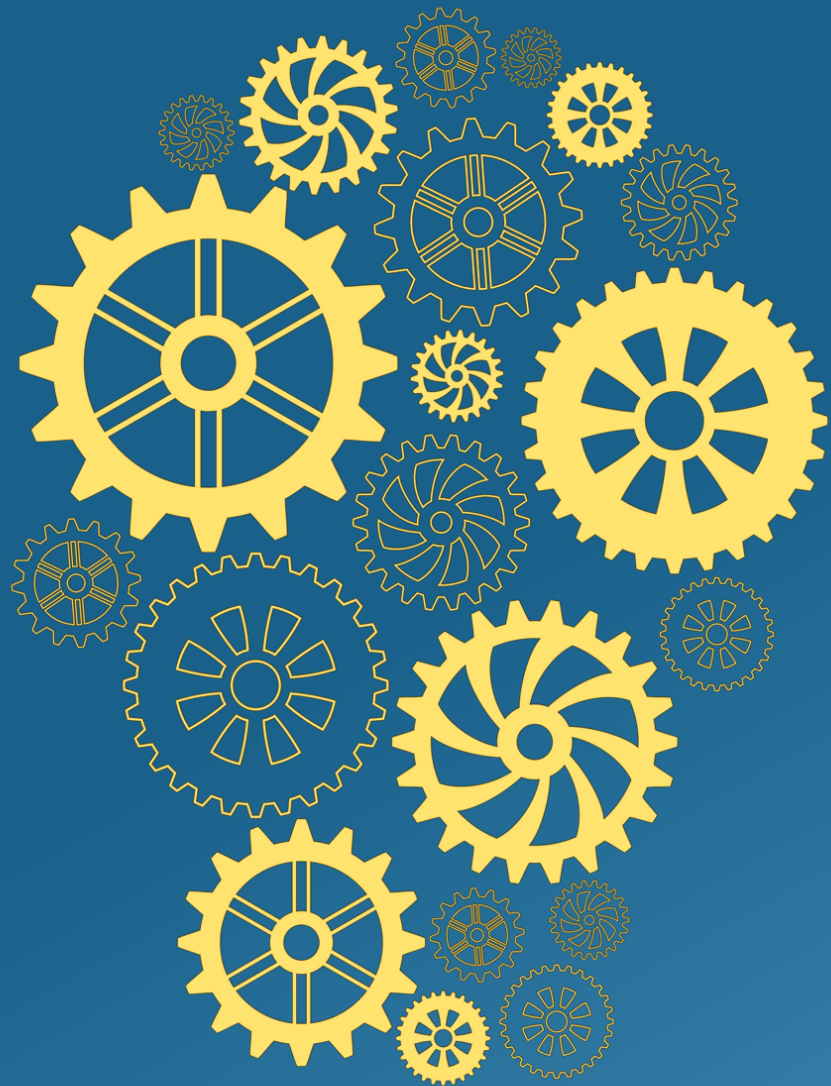
**Collaboratif** (minimum 2 partenaires parmi les 36 pays participants)



Budget moyen  
**1,4 M€**



TRL  
**> 4**



# ECHANGES ET RETOURS D'EXPERIENCES



## FOCUS France RELANCE PROGRAMME D'INVESTISSEMENTS D'AVENIR 4



**Dédié à l'enseignement supérieur, à la recherche et à l'innovation**, PIA4 annoncé [le 8 janvier 2021](#).  
Enjeux de la transition écologique, de la compétitivité et de l'économie.

### **11 stratégies d'accélération dont :**

- Recyclage et réincorporation de matériaux recyclés,
- Solutions pour des villes durables et résilientes,
- Décarbonation de l'industrie, etc.



### **20 Md€ sur 5 ans**

**Contribue à hauteur de 11 Md€ au plan de relance**, afin d'en accélérer la dynamique d'innovation.  
**Complète la loi de programmation de la recherche (LPR) : 25 milliards d'euros sur 10 ans (2021 – 2030).**

## DÉMONSTRATEURS PIA - I-DEMO

Clôture : 3 mai 2022

Dates de relèves : 29 juin, 31 août, 5 octobre et 9 novembre 2021



**Thématiques** : transitions énergétiques, écologiques et numériques (atténuation et adaptation au changement climatique, économie circulaire).

Projet entre 36 et 60 mois



Subvention

**100%** des coûts marginaux - **50%** des coûts complets



**Collaboratif**

6 partenaires max



Budget minimum

**4 M€**



TRL

**4/6 à 7/9**

## APPEL À PROGRAMMES « PROGRAMMES ET ÉQUIPEMENTS PRIORITAIRES DE RECHERCHE EXPLORATOIRES »



**1<sup>ère</sup> vague** : 20 propositions de P.E.P.R. exploratoires ont été retenues.

Les premiers PEPR exploratoires retenus devraient être **annoncés courant septembre 2021**.



**Thématiques** : économie, environnement, société, changement climatique, matériaux et procédés avancés, etc.



Le soutien moyen apporté à chaque P.E.P.R. sera de l'ordre de **50 M€**. Le montant dépendra du secteur et de l'impact potentiel. **Une deuxième vague devrait ouvrir au 3<sup>e</sup> trimestre 2021**.



## AMI « DEMONSTRATEURS DE LA VILLE DURABLE »

Dates de clôture : 10 septembre 2021 / 5 novembre 2021 / premier semestre 2022



Projet de **démonstrateur urbain** mobilisant des **solutions innovantes** (techniques, technologiques, servicielles, organisationnelles...) :

- Porté par une collectivité (ou un établissement public en accord avec elle) dans le cadre d'un consortium : entreprises, associations, **chercheurs, académiques...**
- Opération d'aménagement / renouvellement urbain à l'échelle d'un îlot / quartier
- Stratégie de réplique dans d'autres territoires



Subvention : Jusqu'à **10 M€** par démonstrateur



### Collaboratif

Territoires engagés dans un projet d'aménagement (métropoles, petites villes, villes moyennes).



TRL  
6 à 9

## APPEL À PROJETS GÉNÉRIQUE 2022

Clôture : 28 Octobre 2021



Projets de recherche collaborative entre entités internationales (PRCI), et entre entités publiques et privées pouvant présenter une ouverture vers le monde de l'entreprise (PRCE).

- Sciences de base pour l'énergie
- Une énergie durable, propre, sûre et efficace



Subvention : **100%** des coûts éligibles



### Collaboratif



Montant de l'aide  
> **15 K€** / bénéficiaire



TRL  
1 à 7

## LABCOM - Laboratoires communs organismes de recherche publics – TPE/PME, ETI

Clôture : 21 septembre 2021



Partenariats de « Laboratoires Communs » entre une TPE/PME ou une ETI et un laboratoire d'organisme de recherche.



Financement forfaitaire du laboratoire de recherche public à hauteur de **363 K€** sur 54 mois.



**Collaboratif**



TRL  
**3 à 7**



## PROJETS DE RECHERCHE, DE DÉVELOPPEMENT OU D'INNOVATION

Dates de clôture : au fil de l'eau



Thématique ne correspondant à aucun appel à projets actuellement ouvert sur la plateforme de l'ADEME. Transition énergétique et environnementale. Eligibilité au cas par cas - au regard des priorités de recherche et innovation du moment, et de la qualité scientifique de la proposition.



### Subventions ou avance remboursable

Taux de cofinancement : Recherche fondamentale 100% - Recherche industrielle 50% - Développement expérimental 50%



**Individuel ou  
collaboratif**

Organisme de  
recherche notamment



TRL estimé :  
**2 à 9**





## PRÉSERVATION DE L'EMPLOI R&D

Date de clôture : 31 décembre 2022

L'État peut prendre en charge :

- la rémunération des personnels de R&D des entreprises mis à disposition de labos publics ou en formation doctorale.
- la rémunération de jeunes diplômés et jeunes docteurs embauchés en CDD par un labo public et mis à disposition des entreprises.

Bénéficiaires :

**Entreprises ayant une activité de R&D.**

Comment en bénéficiant :

**Contrat de recherche collaborative avec la structure de recherche d'origine** ou d'accueil du salarié qui se charge du dépôt de la demande auprès des opérateurs de l'État (l'ANR pour les mises à disposition de salariés et l'ANRT pour les doctorats industriels).

Frédérique Vidal annonce la préservation de plus de 2000 emplois de R&D dans le cadre de France Relance (28.04.21)

1ere vague	Nb	Organismes	Nb emplois créés et préservés	Territoires
		Organismes menant les collaborations de recherche	1727	
G5	823	CEA	200	Territoire national
		CNRS	276	
		INRAE	38	
		INRIA	96	
		INSERM	213	
AUTRES EPST-EPIC	57	CIRAD	15	
		ONERA	8	
		IPFEN	7	
		IFREMER	27	
IRT	50	IRT	50	
		IMT	119	
		ARTS ET METIERS	55	
		Univ Grenoble Alpes	31	
		Univ Clermont Auvergne	31	
		Univ Savoie Mont Blanc	6	
		UNiv Jean Monnet Saint-Etienne	3	

# FINANCEZ VOTRE PROJET DE RECHERCHE NATIONAL

## AAP RAPID

Dates de clôture : au fil de l'eau



Projets d'innovation duale (visant les marchés civil et défense). **Thématiques « énergie – développement durable »** : Stockage haute densité; Production (nouveaux types dont renouvelables, nouveaux processus); Optimisation énergétique (indicateurs, pilotage de la production/distribution etc.); Bâtiment intelligent.



### Individuel ou collaboratif

Maximum 3 partenaires : PME ou ETI, laboratoires de recherche



Taux d'aide **40%** des coûts complets (institut de recherche) et **100%** des coûts marginaux (laboratoire public)



TRL  
3 à 6

## ASTRID MATURATION



Renforcer le transfert de technologies ayant des applications duales (marchés civil et défense). Valorisation de travaux scientifiques. Partenariat organisme(s) de recherche - entreprise(s).  
24 à 36 mois.



### Collaboratif

Partenariat laboratoire/entreprise



Montant de l'aide  
**< 500 K€**



TRL  
3 à 6



Pour stimuler le partenariat avec les entreprises et le transfert des résultats de la recherche publique vers le monde économique.



## **CHAIRES INDUSTRIELLES**

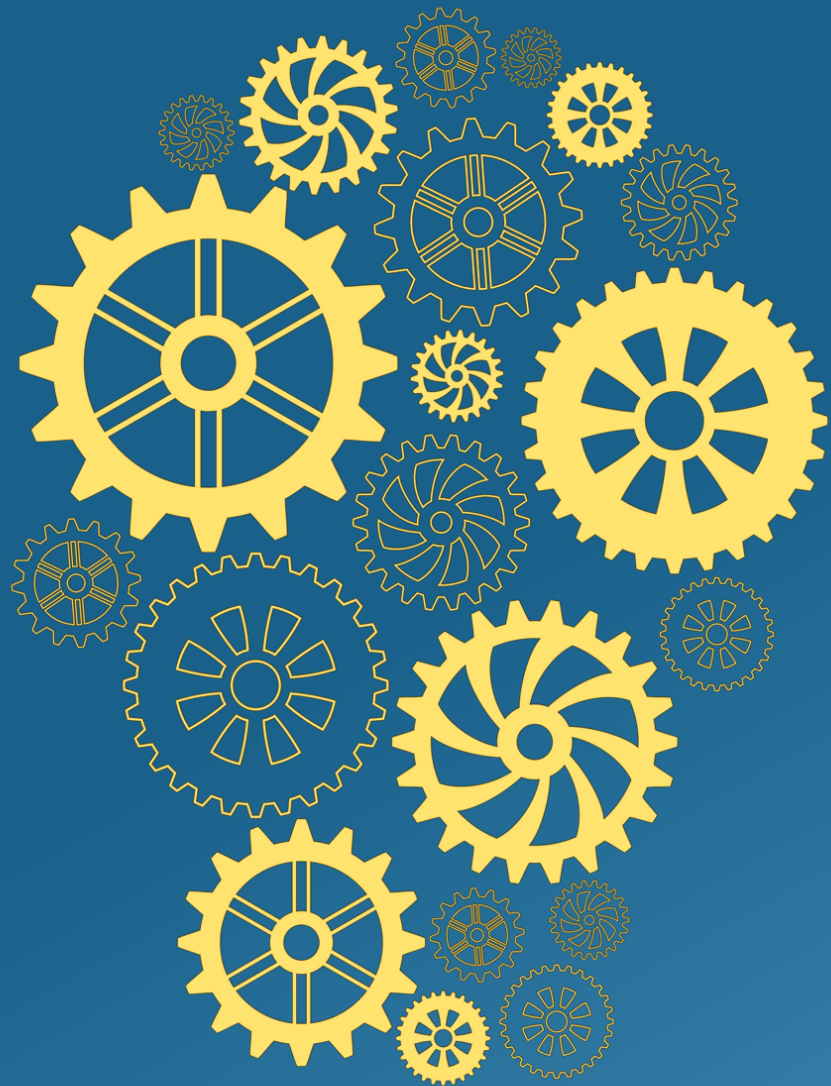
Construire et structurer des actions de recherche scientifique collaboratives dans des domaines prioritaires et stratégiques pour les acteurs publics et privés impliqués dans la chaire industrielle via un partenariat fort et durable.

---

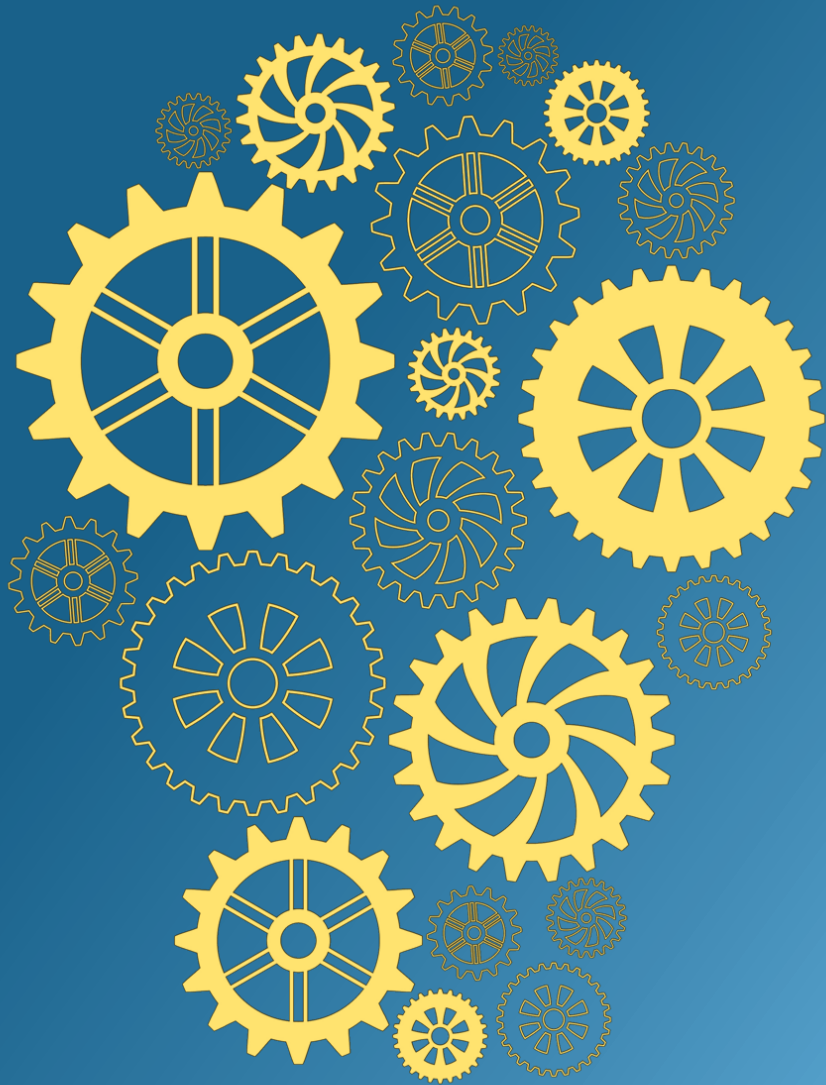


## **PROJETS DE RECHERCHE PUBLIC PRIVÉ (PRPP)**

Favoriser le développement de nouvelles dynamiques partenariales public-privé ou de permettre la montée en maturité technologique ou sociale de projets de recherche.



# ECHANGES ET RETOURS D'EXPERIENCES



# PANORAMA DES DISPOSITIFS DE FINANCEMENT

## LABORATOIRES

---

- **Dispositifs internationaux**
  - Horizon Europe - ERC
  - ANR
- **Dispositifs nationaux**
  - ANR
  - CNRS
  - ADEME



## Pilier 1

Science d'excellence

Conseil européen de la recherche

Actions Marie Skłodowska-Curie

Infrastructures de recherche



## Pilier 2

Problématiques mondiales et compétitivité industrielle européenne

Pôles

- Santé
- Culture, créativité et société inclusive
- Sécurité civile pour la société
- Numérique, industrie et espace
- Climat, énergie et mobilité
- Alimentation, bioéconomie, ressources naturelles, agriculture et environnement

Centre commun de recherche



## Pilier 3

Europe plus innovante

Conseil européen de l'innovation

Écosystèmes européens d'innovation

Institut européen d'innovation et de technologie

## Élargir la participation et renforcer l'espace européen de la recherche

Élargir la participation et développer l'excellence

Réformer et consolider le système européen de R&I



**European Research Council**  
Established by the European Commission

	Starting Grant	Consolidator Grant	Advanced Grant	Synergy Grant
<i>Budget million EUR (estimated number of grants)</i>	749 (502)	776 (388)	555 (223)	297 (33)
<i>Planned dates to inform applicants after each step</i>	22/07/2022 09/12/2022	02/09/2022 01/02/2023	19/12/2022 03/04/2023	12/05/2022 05/09/2022 08/11/2022
<i>Indicative date for signature of grant agreements</i>	08/04/2023	29/05/2023	01/08/2023	17/03/2023

## ERC – SYNERGY GRANT

Clôture : 10 novembre 2021



Vise à soutenir un petit groupe de chercheurs principaux qui s'adressent ensemble à une problématique de recherche ne pouvant être résolue autrement.

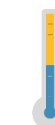


### Collaboratif

Entre 2 et 4 chercheurs principaux (au moins 1 issu d'un autre pays)



Budget max **10 M€** sur **6 ans**



TRL  
1 à 4

## ERC – PROOF OF CONCEPT

Clôture : 14 octobre 2021; 15 février 2022



Vise à faciliter l'exploitation du potentiel commercial et d'innovation sociale de projets de recherche financés par l'ERC.



### Individuel

Projet porté par un chercheur principal.



Lump sum de **150 K€** pour **18 mois**



TRL  
2 à 4



## TREMPIN ERC

L'instrument de financement Tremplin-ERC (T-ERC) vise à permettre à des jeunes chercheurs et jeunes chercheuses français.es ou étranger.e.s rattaché.e.s à un organisme ou un établissement public de recherche et de diffusion de connaissances français de déposer une nouvelle candidature à une proposition European Research Council (ERC) à l'appel « Starting grants » ou « Consolidator grants », et ce avec les meilleures chances de succès. Ceux ayant obtenu une bonne évaluation sont éligibles de fait à un financement ANR.

---



**Les instruments MRSEI, et des appels à projets spécifiques dans le cadre de partenariats bilatéraux stratégiques et programmes multilatéraux (Belmont Forum, ERA NET, JPI etc.)**



## APPEL À PROJETS GÉNÉRIQUE 2022

Clôture : 28 octobre 2021



Projets de recherche jeunes chercheurs (JCJC), Projets de recherche collaborative entre entités publiques (PRC).

- Sciences de base pour l'énergie
- Une énergie durable, propre, sûre et efficace



**Individuel ou Collaboratif**



Subvention  
**100%** des coûts éligibles



Budget  
**> 15 K€ / bénéficiaire**



TRL  
**1 à 7**



## SOUTIEN A LA PRE-MATURATION

Clôture : 1<sup>er</sup> octobre 2021



Premières étapes du développement technologique de projets émergents à fort potentiel d'innovation. Accompagnement technique et financier pendant 12 à 18 mois.



Subvention : **100%** des coûts éligibles



**Individuel**

Projet porté par un chercheur, enseignant / chercheur ou ingénieur relevant d'une unité de recherche rattachée au CNRS.



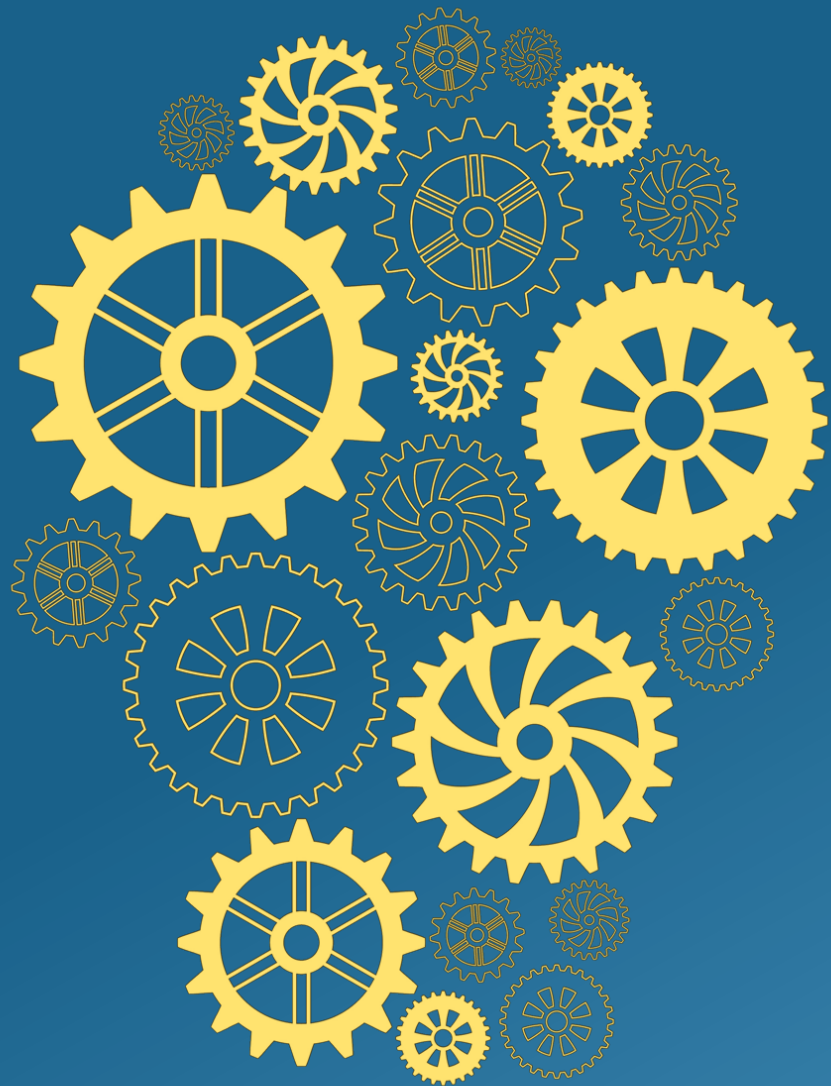
TRL  
**1 à 3**



## THÈSES ADEME

Le candidat doit être :

- Titulaire ou en cours d'obtention d'un Master ou diplôme permettant l'inscription dans une Ecole Doctorale.
- Rattaché à un établissement de recherche public français (organismes de recherche, universités...).



# ECHANGES ET RETOURS D'EXPERIENCES

# ET MAINTENANT ?

## N'HÉSITEZ PAS À PRENDRE CONTACT AVEC NOUS !

Vos chargés de projets :

- **Caroline PLAZA**, Directrice Innovation, PERPIGNAN  
Tél. +33 (0)4 68 66 17 96 / 06 68 93 16 48  
[caroline.plaza@pole-derbi.com](mailto:caroline.plaza@pole-derbi.com)
- **Marine HOMAN**, Chargée de projets, TOULOUSE  
Tél. +33 (0)5 61 57 14 94 / 07 61 53 77 59  
[marine.homan@pole-derbi.com](mailto:marine.homan@pole-derbi.com)
- **Guilhem THOMASSET**, Chargé de projets, MONTPELLIER  
Tél. +33 (0)6 99 86 96 13 / 06 99 86 96 13  
[guilhem.thomasset@pole-derbi.com](mailto:guilhem.thomasset@pole-derbi.com)
- **Aline CHABOT**, Chargée de projets Européens, PERPIGNAN  
Tél. +33 (0)4 68 66 17 96 / 07 86 11 34 56  
[aline.chabot@pole-derbi.com](mailto:aline.chabot@pole-derbi.com)

**DERBI**  
Pôle de compétitivité

Newsletter

**APPELS À PROJETS  
& INNOVATION**

Juillet 2021

Retrouvez tous les appels à projets  
dans notre Newsletter mensuelle



# L'ÉQUIPE DU PÔLE



**Caroline PLAZA**  
Directrice Innovation  
Perpignan



**Gilles CHARIER**  
Directeur Général  
Perpignan



**Elisabeth BUSQUET**  
Chargées de Projet Communication /  
Événementiel - Perpignan



**Camille TRÉHIN**



**Audrey MALLAFRÉ**  
Assistante de Direction  
Perpignan



**Guilhem THOMASSET**  
Chargé de Projets  
Antenne de Montpellier



**Marine HOMAN**  
Chargée de Projets  
Antenne de Toulouse/Labège



**Aline CHABOT**  
Chargée de Projets  
Européens - Perpignan

MERCI DE VOTRE ATTENTION

[www.pole-derbi.com](http://www.pole-derbi.com)

